

POROTHERM®

Födém beépítése

A kivitelezést csak szakember (statikus) tervei alapján javasoljuk. Az építkezés felelős műszaki vezetőjének a tervben szereplő utasításokat be kell tartania.

SZÁLLÍTÁS, TÁROLÁS

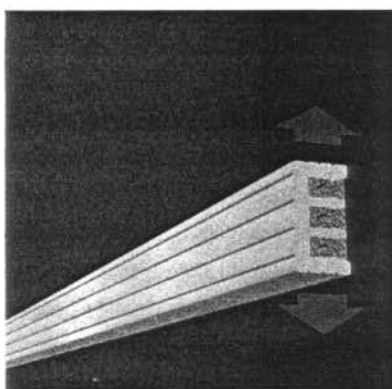
A gerendákat deformálódásuk megakadályozása érdekében élükre állítva kell szállítani (1. ábra).

Járművön a gerendát vízszintes felületen, vagy ha arra nincs mód, legalább 2 m-ként, ill. a végektől legfeljebb 25 cm-re szilárdan alátámasztva kell szállítani. A rakományt hossz- és keresztirányban elmozdulás ellen rögzíteni kell, meg kell akadályozni a gerenda meggörbülését, kilengését, áthajlását.

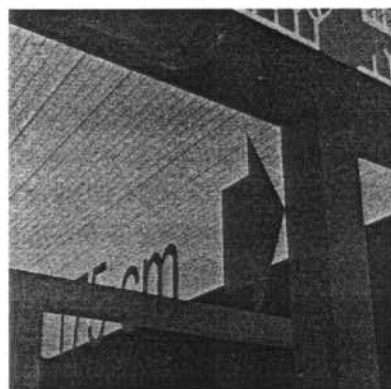
A gerendák egyenkénti rakodásánál a kis tömeg (16 kg/fm) miatt nincs szükség daru alkalmazására. A gerendákat körültekintően kell rakodni, hogy a kerámia kéreg ne sérülhessen meg.

Az építési helyen a gerendákat szilárd alapzatot képező sík területen, puhafa alátétfákon kell tárolni. Az alátétfákat a legelső gerendasor alá és a sorok közé kell helyezni a gerenda végeitől legfeljebb 25 cm-re, egymástól legfeljebb 2 m-re. Többsoros tárolásnál az alátéteknek pontosan egymás fölött, egy függőlegesben kell lenniük. Az alátétfa magassága legalább 2,5 cm, szélessége a magasság kétszerese legyen. Az alátétfát szélesebb oldalára fektetve kell elhelyezni.

Többsoros tárolásnál a depóniát eldőlés ellen biztosítani kell. A depónia legnagyobb megengedett magassága 2 m. A gyártásnál felhasznált nagy szilárdságú kerámia elemek és a különleges betonminőség miatt a szabadban való tárolás nem károsítja a gerendákat még téli időszakban sem. A tartós, hosszú idejű átázástól azonban célszerűbb megvédeni az elemeket mind a tároláskor, mind a kész-épületben.



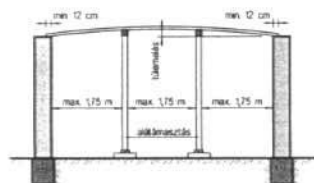
1. ábra: Szállítás



2. ábra: Alátámasztás

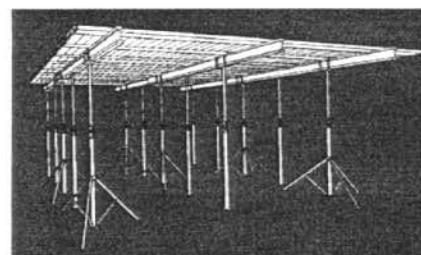
A GERENDÁK ALÁTÁMASZTÁSA ÉS TÚLEMELÉSE

A gerendák építés közben alátámasztás nélkül egyáltalán nem terhelhetők (2. ábra). Az alátámasztó állványzatot még a gerendák elhelyezése előtt kell elkészíteni. 3,5 m-es falköztávolságig egy helyen, 3,5 m-es falköztől 5,25 m-es falközig két helyen, ennél nagyobb fesztávolság esetén három helyen kell alátámasztani a gerendákat. Az alátámasztásokat annak figyelembevételével kell kialakítani, hogy a gerendákat a falköztávolság (fesztáv) 1/300 részével túl kell emelni (3. ábra).



3. ábra Tülemelés

Tülemelés: 1/300	
Falköz	Tülemelés közepén
3,0 m	1,0 cm
4,0 m	1,3 cm
5,0 m	1,7 cm
6,0 m	2,0 cm



4. ábra

Alátámasztás többször felhasználható acélcső födém támaszokkal