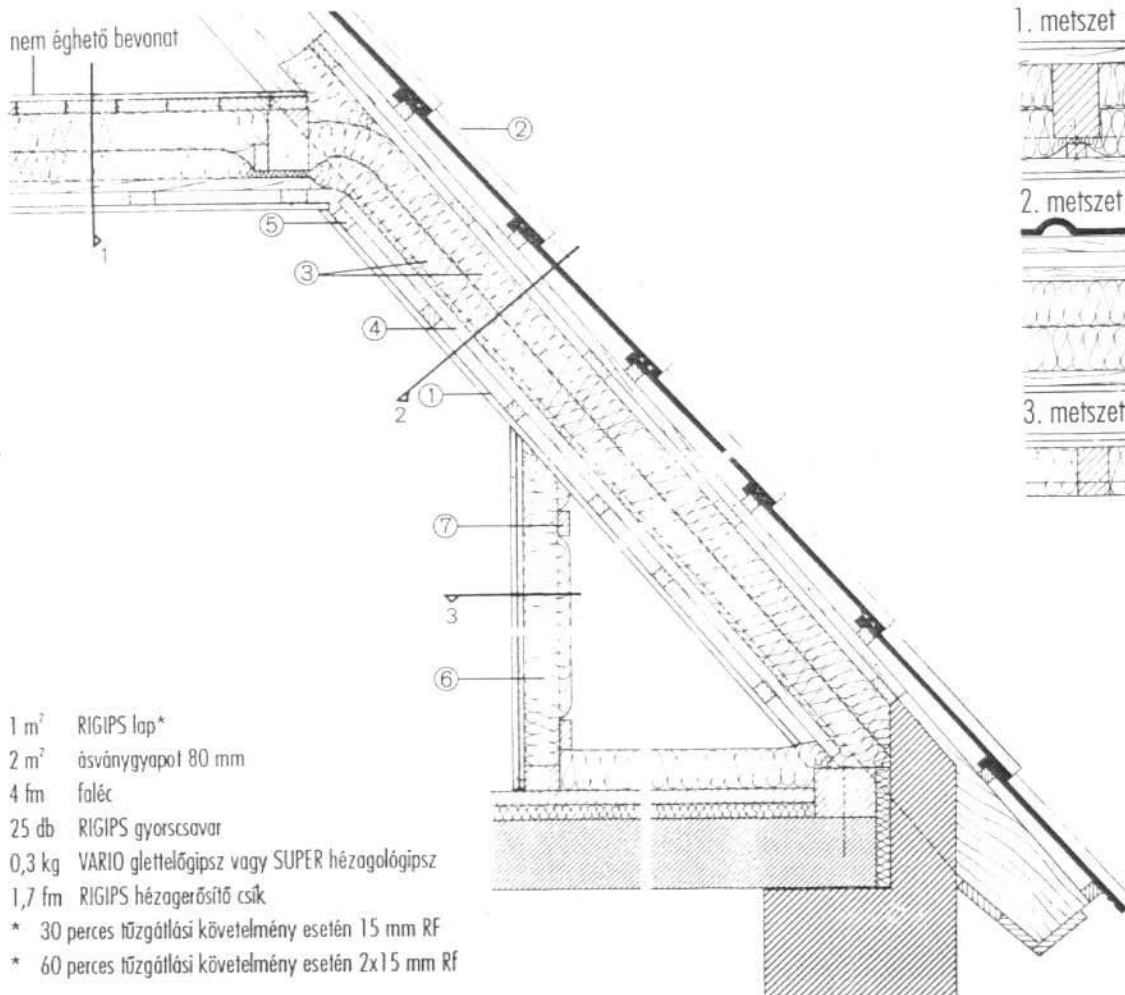
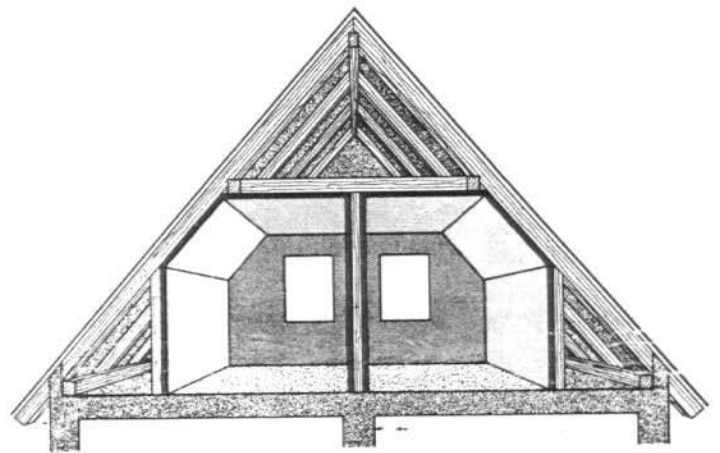
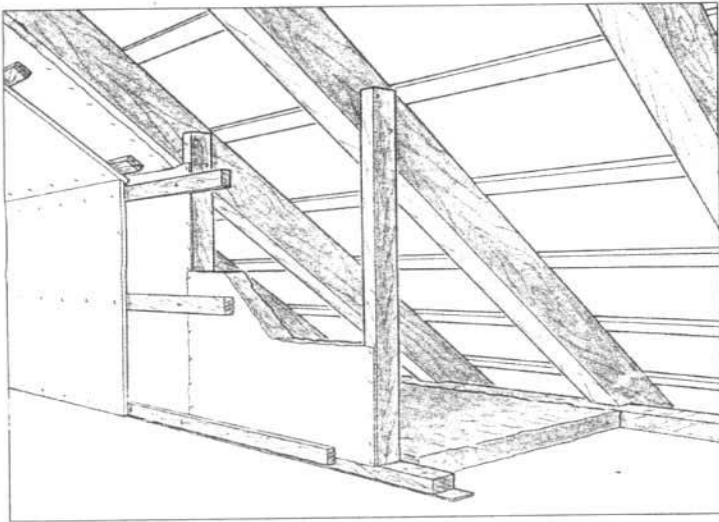


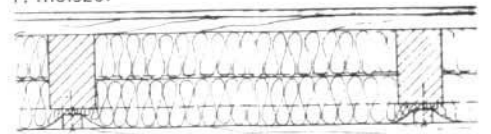
Rigips® tetőtérbeépítés

A RIGIPS gipszkarton építési rendszer

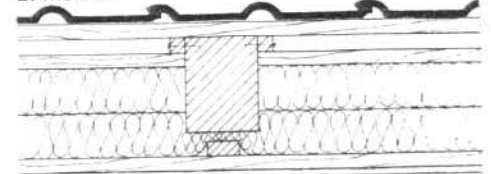
- **költség és időkimélő**, mivel a könnyű szerkezet csökkenti az épület teherhordó szerkezeteinek igénybevételét, a szerkezet üregeiben egyszerűen vezethetők az épületgépészeti és épületvillamos vezetékek, a rövid építési idő lehetővé teszi az épület gyors használatbavételét.
- **egyszerűen szerelhető**, kislétszámú szerelőcsapat falszerkezet esetén 1 óra/lá/m² teljesítményre képes drága szerszámok és gépek használata nélkül.
- **jó hangszigetelő**, mivel a gipszkartonszerkezet akusztikai szempontból lágy felület, a hangenergiát együttrezgéssel leépíti.
- **terhelhető**, alkalmas rögzítőelemek segítségével biztosan rögzíthetők a falszerkezetekre nehéz tárgyak is.
- **építőipari alkalmassági bizonyítvány** a RIGIPS rendszerre: A-873/93
- **a rendszer származási helye:** Ausztria
- **generálimportőr:** RIGIPS HUNGÁRIA Kft.



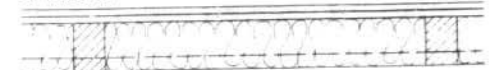
1. metszet



2. metszet



3. metszet



- ① 12,5 mm vagy 15 mm RB vagy RF lap
- ② tetőfedés
- ③ ásványgyapot
- ④ segédlecezés
- ⑤ lécezés
- ⑥ faváz
- ⑦ gyalult lé

- 1 m² RIGIPS lap*
- 2 m² ásványgyapot 80 mm
- 4 fm faléc
- 25 db RIGIPS gyorscsavar
- 0,3 kg VARIO glettelőgipsz vagy SUPER hézagológipsz
- 1,7 fm RIGIPS hézagerosztó csík
- * 30 perces tűzgátlási követelmény esetén 15 mm RF
- * 60 perces tűzgátlási követelmény esetén 2x15 mm RF